

el Noi[®]

DE L'EMPORDÀ

426

2023 OCTUBRE

BAIX EMPORDÀ 29 anys al teu costat!



ANIVERSARI
ESTACIÓ DE SERVEI CORÇA



Serconfis

assessoria d'empreses

Gabinet d'economistes

Advocats

Assessors tributaris

Assessors laborals

JF Juli Fernández
advocat i economista

Des de 1989

Assessoria laboral, fiscal i comptable

Assessoria fiscal internacional

Assessoria jurídica

Planificació i gestió d'inversions

Constitució i modificació estructural
de Societats Mercantils

Planificació de la successió de l'empresa familiar

Processos concursals i segona oportunitat

Estratègia empresarial

Gestió econòmica financera

Recursos humans

Tramitacions i gestions diverses

Assegurances

Des del nostre departament Jurídic, li oferim uns serveis especialitzats en

DRET FINANCER I CONCURSAL

**Peritatges econòmics
i valoració empreses.**

**Planificació i reestructuració
empresarial**

**Anàlisis de la possible situació
d'insolvència empresarial**

**Anàlisis de la responsabilitat
dels administradors de societats**

**Demandes per reclamació a
entitats financeres**

**Estudi i planificació per la
sol·licitud de concurs de creditors**

**Tramitació de procediment
d'insolvència per a microempreses**

**Estudi i tramitació plans
reestructuració preconcursal**

**Estudi i tramitació exoneració
de les deutes de les persones
físiques. Segona oportunitat.**

Serconfis
assessoria d'empreses

Mestre Sagrera, 47 - 53, 1r 1a
17200 Palafrugell
Tel. 972 611 448 / 972 610 700
serconfis@serconfis.cat

[Pyn]
POYANO

Av. Sant Jordi, 6
17251 Calonge i Sant Antoni (Girona)
Tel. 972 65 19 69 · Fax 972 65 35 07
consulta@poyano.cat

www.serconfis.cat

Festa de la Cervesa

PLAÇA DEL MIL·LENARI · PLATJA D'ARO
DE L'11 AL 15 D'OCTUBRE DE 2023



HARJA

Castell d'Aro · Platja d'Aro · S'Agaró
www.platjadaro.com @visiplatjadaro
☎ 972 817 179 ☎ 605 827 945



el Nou[®]
DE L'EMPORDÀ

Editorial

Per EVA VIDAL
DIRECTORA

Encetem un nou mes ple d'activitats per aquesta tardor que ja ha començat. La festa de la castanyada i de *halloween* se celebrarà a les escoles, en festes privades i en l'oci nocturn del Baix Empordà.

Les fulles dels arbres pintaran de groc i marró els carrers i tornarà el fred. Omplirem el nostre armari de roba d'abrigar, per passejar per la Fira de Sant Andreu a Torroella de Montgrí, per les jornades gastronòmiques de la Poma a la Cuina a l'Estartit, pel 29è festival de Jazz a Palafrugell o per la Festa de la Cervesa a Platja d'Aro.

Us desitgem que aquesta tardor estigui plena de màgia i que gaudiu de les castanyes, els moniatos i els panellets.

Salut i lectura per a tots!!

TORNAREM A SORTIR EL PRÒXIM

1 DE DESEMBRE



ESTACIÓ DE SERVEI CORÇA
PÀG. 6 i 7



FESTA DE LA CERVESA PLATJA D'ARO
PÀG. 3



FIRA DE SANT ANDREU TORROELLA DE MONTGRÍ
PÀG. 31



JGG POMA A LA CUINA
PÀG. 33

SUMARI

08 PALAFRUGELL

10 QUÈ HI HA DE NOU?

11 OOHX!GEN

18 PALAFRUGELL

20 ENTREVISTA:

Rosa Ma Sayols

22 PALAFRUGELL

24 ENTREVISTA: Aura Mauri

26 BEGUR

28 PALS

29 LA BISBAL D'EMPORDÀ

30 TORROELLA DE MONTGRÍ

I L'ESTARTIT

34 PALAMÓS

35 CALONGE-SANT ANTONI

36 CASTELL-PLATJA D'ARO-

S'AGARÓ

39 SECCIONS

42 GASTRONOMIA

46 ON POTS TROBAR-NOS?

Disseny gràfic i maquetació: **d+font comunicació creativa** • Impremta: **Rotimprès**

Queda prohibida la reproducció total o parcial de tot contingut d'EL NOU sense l'autorització de l'editor. El NOU no s'identifica necessàriament amb les col·laboracions d'aquest butlletí.

Ajuntaments de: Palafrugell, Begur, Pals, La Bisbal d'Empordà, Torroella de Montgrí-L'Estartit, Palamós, Calonge i Sant Antoni, Castell-Platja d'Aro i S'Agaró i Diputació de Girona.

Col·laboradors: Francesc Almagro, Oohxigen, Estació Nàutica Estartit - Illes Medes, Joan Montes, Anna Mendieta, Susanna Trias, Nareta & Go, Cuina de l'Empordanet, Mar Molero, i Aina Galceran.

Direcció

Eva Vidal

eva@elnou.cat

645 803 295

@elnouBaixEmporda

@RevistaelNou

Publicació associada a:

Controlada per:

Amb el suport de:



Publicació gratuïta

Distribució: Baix Empordà
Dipòsit legal: GI-1937-93
3.000 exemplars

publicació associada a:

amic

psd

CONSELL COMARCAL
DEL BAIX EMPORDÀ

Diputació
de Girona

ajuntament de
palafrugell

Empordà

Sesiones de fotografía Navidad 2023

Abrimos las puertas de nuestra cocina navideña, donde los más peques de la casa disfrutarán jugando, haciendo galletas y pasando una tarde de diversión.



¿Quieres tener un recuerdo de navidad único y especial?

Reserva la sesión antes de noviembre y tendrás de regalo una bola de navidad personalizada para decorar el árbol.

Si traes a un amigo contigo y contrata su sesión, os regalamos un póster-calendario de 30x40 a cada uno.



Palafrugell (Girona)

Inés Muñoz

@inesmmfoto

Telf. 666 64 75 41

SORTEGEM UN SEAT IBIZA!



www.gasoilacasa.org



estacioserveicorca



C-66 - CORÇA



C-66 - VULPELLAC





L'Agost de 1963 va entrar en servei la gasolinera de Corçà, a la qual es va afegir la distribució a domicili de carburants l'any 1991; el 2007 es va posar en funcionament la gasolinera de Vulpellac.

A les gasolineres, des de fa més de 25 anys amb la marca BP, compromesos amb la qualitat i el servei; gasolineres que han fet una adaptació contínua per passar a ser un pol de serveis, actualment amb **supermercat, centre de rentat, zona per autocaravanes, servei de bar i parc infantil**; i amb la transició energètica, també treballem per continuar amb aquesta contínua adaptació a l'entorn canviant.

Disposem de distribució de carburants a domicili, amb gasoil d'automoció, gasoil agrícola i per a usos industrials i gasoil de calefacció, adaptant-nos a les necessitats dels clients, sempre buscant l'equilibri entre el preu, el servei i la qualitat del producte.

Estem molt contents d'arribar als **60 anys**, gràcies a la fidelitat dels nostres clients, i els hi volem agrair **sortejant un Seat Ibiza**, ens fa molta il·lusió.

L'Ajuntament de Palafrugell lamenta la pèrdua d'Antoni Vila Casas

AJUNTAMENT DE PALAFRUGELL

L'Ajuntament de Palafrugell lamenta profundament la mort del senyor Antoni Vila Casas, el qual va ser nomenat el passat mes de febrer Fill Adoptiu de Palafrugell. Vila Casas nascut a Barcelona el 27 de novembre de 1930 era President de la Fundació privada Vila Casas, la qual tenia una de les seves seus a Palafrugell, concretament el Museu d'Art Contemporani de Can Mario.



Foto: Ajuntament de Palafrugell

El consistori palafrugellenc va decretar tres dies de dol al municipi i les banderes de l'ajuntament van ondejar a mig pal durant aquest tres dies.

En aquest sentit, la vinculació de Vila Casas amb Palafrugell té un nexa d'unió mitjançant Can Mario, que és el Museu d'Escultura Contemporània de la Fundació Vila Casas a Palafrugell (Girona), inaugurat l'any 2004. Un equipament que acull al voltant de 220 escultures que daten des de la dècada dels 60 fins a l'actualitat i que pertanyen a diversos artistes nascuts o residents a Catalunya. El fet que adicionalment, cada any s'organitzen exposicions temporals, i la participació de Vila Casas a la vida cultural i social del municipi han fet que es converteixi en el segon Fill Adoptiu de la vila després de Modest Cuixart.

Antoni Vila Casas es llicencià en farmàcia per la Universitat de Barcelona l'any 1956 i el 1960 fou fundador i president del consell d'administració de Laboratoris Prodes (Prodesfarma), que el 1995 es fusionà amb els Laboratoris Almirall.



Foto: Ajuntament de Palafrugell

A més d'empresari, ha destacat com a mecenes de nombroses iniciatives culturals, i el 1986 creà la Fundació Vila Casas, de la qual és president, que ha obert diversos museus d'art a Torroella de Montgrí, Barcelona i Palafrugell. També és membre del Consell Social de la Universitat de Barcelona, de la Reial Acadèmia Catalana de Belles Arts de Sant Jordi i de la Reial Acadèmia de Farmàcia de Catalunya.

L'any 1996 va rebre la Gran Creu de l'orde del Mèrit Civil, el 1999 li fou atorgada la Creu de Sant Jordi i el 2004 el premi Montblanc al mecenatge, que concedeix la Fundació Montblanc. L'any 2022 va rebre la Medalla d'Or de la Generalitat de Catalunya.

El Museu del Suro inaugura la mostra “L'univers femení de Vidal Planellas” amb obres que desprenen elegància i sensualitat.

AJUNTAMENT DE PALAFRUGELL

El pintor palafrugellenc, Ferran Planellas Vidal, exposa una quarantena d'obres de diverses sèries coloristes on la dona és la principal protagonista. Oberta del 23 de setembre fins al 22 d'octubre.

De ben jove va destacar pels seus acurats dibuixos, va treballar a Barcelona al sector de la moda i va passar per l'escola Massana. Als 20 anys va anar a viure a París. Durant la seva trajectòria ha exposat les seves obres, emmarcades en personal del glamur femení “Art Decó”, a indrets com Amsterdam, Bilbao, Andalusia, Barcelona o Girona. En les seves obres es pot copsar una gran càrrega emocional de línies segures amb un dibuix influenciat per Modigliani i Picasso. Amant del jazz, i en concret de Billie Holiday, una de les veus més importants d'aquest gènere musical, sembla inspirar les seves esveltes dones de la nit.

La seva formació en disseny de moda es fa present amb el tipus de traç. Les seves figures femenines, fora de la quotidianitat i lluny del fet mundà, conformen una galeria de cossos sinuosos, a vegades nues o amuntegades en un context íntim o sensual.

El pintor Modest Cuixart parlava de la seva obra com “la constant recerca de la sensualitat, en un món pletòric de formes, color i glamur”, us convidem a descobrir-ho.



Nova Clínica dermatològica i estàtica al centre de Palafrugell

La Dra. Teresa Solé i Aragall dermatòloga i especialista en tractaments estètics amb una experiència de més de trenta anys i copropietària de la Clínica Dermas a Barcelona, obre aquesta consulta mèdica al Baix Empordà, per donar servei a les necessitats de la població.

Si teniu qualsevol problema o dubte relacionat amb la pell, el cabell, les ungles, podeu trucar o escriure un correu electrònic sol·licitant visita. Des de la seva web podeu consultar tots els tractaments estètics i sol·licitar una visita informativa per demanar pressupost.

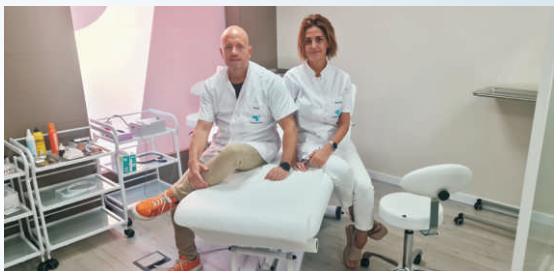


Foto: Termades

Peelings
Rejuveniment facial i arrugues amb àcid hialurònic o inductors de col·lagen
Perfilat o augment de llavis
Tractament amb toxina botulínica (bòtox)
Estirament de cara i coll mitjançant fils aptos

PODEU VEURE L'ANUNCI A LA PÀGINA 14

Desire By Me

SELECTED BRANDS

Vine a veure la nova col·lecció tardor-hivern!

Envia'ns un MD o un WhatsApp



659 663 339

PALAFRUGELL · C/ SANT SEBASTIÀ, 14

Tel. 972 663 277
desirebyme@outlook.es

www.desirebyme.com





MECANOGRAFIA

Aprèn a escriure amb tots els dits, sense mirar i amb velocitat!



ROBÒTICA

La teva creativitat adaptada a la programació, molt divertida!

INFORMÀTICA

Aprèn les eines per afrontar les tasques escolars amb el PC. Prepara't per a l'ESO!



Activitats extraescolars d'octubre a maig i també intensius d'estiu

INFORMÀTICA PER A ADULTS



Som centre formador i examinador per l'Accreditació de Competències en Tecnologies de la Informació i la Comunicació

**MILLORA LES TEVES CAPACITATS PROFESSIONALS
AMB LES EINES INFORMÀTIQUES**

FORMACIÓ PER A PARTICULARS I EMPRESES

TRACTAMENT D'IMATGE PROGRAMACIÓ

TOTS ELS NIVELLS

C/ BARRIS I BUIXÓ CANTONADA PICASSO
17200 PALAFRUGELL - www.mecacentre.com
academia@mecacentre.com

972 30 04 82

@mecacentre

Podcasts amb molt d'Oohx!gen a Ràdio Palafrugell

El projecte de col·laboració amb Ràdio Palafrugell permet conèixer les trajectòries i històries de negocis i empresaris associats a Oohx!gen.

En aquesta sèrie d'entrevistes dirigides per Ruth Gayoso, els nostres socis expliquen les seves històries i trajectòries professionals i personals que després Ràdio Palafrugell tracta com a Podcasts amb molt d'Oohx!gen.

A cadascuna de les entrevistes portades a terme volem donar veu als nostres associats en un espai distès i agradable on la seva directora, la Ruth Gayoso, treu el millor de cada entrevista.

Des d'Oohx!gen agraim a Ràdio Palafrugell que hagi pensat amb nosaltres per portar a terme aquest projecte de col·laboració.



www.mipompon.com

mi
POMPÓN
BABY BOUTIQUE

Roba de nadó i infantil

Vesteix els teus petits amb la màgia de Nadal.

Troba les peces més adorables i festives a la nostra botiga per a les teves sessions de fotos nadalengues.

OBRIM
RESERVES
Vine i informa't



Aprofita un 10% de descompte amb el nostre codi a la botiga online:

ELNOUO*

*Vàlid només per compres web fins al 09/12/23. No acumulable a altres ofertes.

CENTRE COMERCIAL CEL OBERT - PALAFRUGELL



L'Hotel Tamariu, un racó familiar i senzill

Entrevista a

La Susan i l'Anna, germanes i directores de l'Hotel Tamariu. Elles són la continuació d'un negoci quasi centenari.



Què caracteritza l'Hotel Tamariu?

L'Hotel Tamariu es caracteritza per la seva senzillesa. No pretenem ser un referent d'alt nivell a l'hostaleria. Amb només 17 habitacions, sense luxe, però amb tot allò necessari perquè el client es trobi còmode, se senti a gust i li quedin ganes de tornar-nos a visitar, recordant els bons moments viscuts amb nosaltres.

Soleu allargar molt la temporada?

Allargar la temporada és una decisió difícil. És complicat, i entre setmana hi ha dies que encara es fa més complicat, però també sap greu perquè hi ha gent que vindria si no tinguéssim problemes per trobar allotjament. Aquest any potser tancarem abans, al novembre, però la intenció és obrir més temps, buscar una fórmula que sigui possible amb l'equip, i poder allargar la temporada en condicions.

Quins serveis oferiu?

Oferim allotjament, i a la nostra terrassa també hi podran trobar servei de cafeteria, bar i restaurant amb una carta senzilla, sense grans aspiracions. A l'hivern, la terrassa obre de les 8 h del matí a les

20.30 h de la tarda, i s'hi pot passar una bona estona tot contemplant unes boniques vistes al mar i a la platja. Els divendres i els dissabtes allarguem una hora el tancament de la tarda.

Els orígens de l'hotel es remunten al 1930.

De Tamariu crec que som els més antics. I d'hotels regentats per la mateixa família després de tants anys, des del 1930, no en queden gaires.

Què conserveu de la tradició familiar?

Hi ha moltes coses que han anat canviant, és llei de vida, però intentem conservar els valors i consells que vam rebre dels nostres avis, pares i oncles, que ens van precedir en aquesta, no sempre fàcil, manera de tractar els nostres clients i amics.

Què trobarà la gent a Tamariu, diferent de Calella o Llafranc?

A Tamariu tenim una bonica platja, segurament la més desconeguda del municipi de Palafrugell, potser perquè no és tan fàcil accedir-hi. Potser no hi ha gaire cosa per visitar, però crec que si el que volen és tranquil·litat és el lloc perfecte. I no ho dubtin, sempre hi seran benvinguts!

Passeig del Mar, 2
17212 Tamariu (Girona)
Tel. 972 62 00 31

www.tamariu.com

@hotel_tamariu



En marxa una nova campanya de Nadal

Ens apropem al Nadal i aquest any estem treballant intensament per preparar una campanya que presentarà novetats a diferència de les últimes edicions.

Després de l'èxit assolit amb la ruleta de premis durant les últimes edicions de la campanya de Nadal, aquest any s'acosten canvis i Oohx!gen treballa per presentar una campanya amb novetats, una remodelació, una renovació, però on els premis als clients que comprin als nostres establiments seguiran essent l'essència de la mateixa.

Enguany, ens plantegem una campanya on l'incentiu principal serà el de premiar amb premis directes als nostres clients. Per aconseguir-los s'haurà de comprar als comerços adherits a la campanya i participar en algun joc dinàmic amb el que estem treballant. Aquests premis seran de retorn directe als establiments, amb la qual cosa beneficiem tant al client com al nostre associat i incentivem la compra al comerç local.

Un any més treballem amb un programa d'activitats infantils que agraden sempre a aquest tipus de públic.

Estigueu atents a les xarxes i als nostres mitjans habituals de comunicació per descobrir el que estem treballant per a la campanya de Nadal d'enguany.



TESSDERMA
CLÍNICA DERMATOLÒGICA

Dra. Teresa Solé i Aragall

972 98 36 74

info@tessderma.com

www.tessderma.com

DERMOESTÈTICA

- Bòtox
- Àcid hialurònic
- Augment de llavis
- Reompliment d'òlles
- Peelings
- Mesoteràpia

DERMATOLOGIA

- Rosacea
- Psoriasis
- Control pigues
- Làser de taques
- Làser de varius
- Acné
- Caiguda de cabell
- Trastorn d'ungles
- Alteracions pigmentació
- Berrugues
- Llum pulsada
- Enveliment (IPL)



C/de les Botines, 40-42 Local 1, 17200 Palafrugell

ETS D'OOHXIGEN I VOLS ANUNCIAR-TE A LA NOSTRA SECCIÓ?

Reserva el teu espai per a la propera edició (desembre).
No esperis, contacta amb nosaltres i t'informarem.

  Tel. 693 949 602 · hola@oohxigen.cat





comunica't

Disseny Web
Xarxes Socials
Mentories mensuals
Calendari mensual de xarxes socials + trucs per augmentar de seguidors/ventes
Email Marketing
Assessoria estratègica de marca

www.martavim.com
+34 626 023 486 - info@martavim.com

T'ajudem a fer el següent pas. No saps per on començar?
En aquest viatge no estàs sol/a!



MARTAVIM
DISENY I MARKETING DIGITAL

**TARGETA
D'EMBARCAMENT**

Sessió gratuïta d'assessorament



DERMADENT



VINE I GAUDEIX DEL 10% DE DESCOMPTE EN ELS NOSTRES TRACTAMENTS D'ORTODÒNCIA I D'IMPLANTOLOGIA.

Oferta vàlida fins el 31 de desembre

**CARRER SANT MARTÍ, 14.
972 301 746 - 606 959 707**

El Bressol tanca les seves portes després de 32 anys

Si obrir un negoci és una decisió valenta, tancar-lo encara ho és més. L'estima pel teu negoci, la teva manera de viure'l, la relació amb les teves clientes i amics i amigues, l'entrega dipositada i el temps destinat, fa que mai vols que arribi el moment de prendre aquesta decisió. El Bressol com tants d'altres finalment ha hagut de prendre-la.

Parlem de la botiga El Bressol, qui no la coneix? Qui més o qui menys ha passat en algun moment per la botiga de la Sandra, bé per fer una llista de naixement o bé per comprar un regal per algun familiar o amic.

Tot va començar el juliol de 1991 amb l'ajuda dels seus pares. La Sandra va treballar de valent per fer créixer el seu negoci, la que ha estat la nostra botiga de confiança per a les coses dels més petits de casa, perquè durant 32 anys El Bressol ha tingut la seva seu al carrer Sant Sebastià.

No som prou conscients que el petit comerç cada dia ha d'invertir més temps i més dedicació per poder tirar endavant el seu petit negoci. No som prou conscients del que suposa o pot significar no comprar al comerç del poble. Si no som capaços de fer l'exercici de prendre consciència del que pot comportar a la llarga, arribarà el dia que tampoc trobarem la cafeteria de confiança on tant ens agrada fer el cafè o la perruqueria on puc passar-hi hores.

La compra online és el MONSTRE més gran amb



Foto: El Bressol

el que han de lluitar els petits negocis per continuar lluitant dia rere dia. Molts intenten oferir-vos noves eines, reinventar-se, adaptar-se al moment. El petit comerç té MOLTS valors que mai trobarem online: la proximitat, el tracte, els consells, la facilitat i l'amabilitat, això només és l'exemple de moltíssimes coses.

Sandra, has estat molt valenta, segur que aquesta ha estat una de les decisions més importants de la teva vida i des d'Oohx!gen no et podem dir res més que FELICITATS, felicitats per la teva dedicació, el teu temps i la teva professionalitat. Et desitgem tota la sort del món.





PALA FRUGELL

El 8 d'octubre donem el tret de sortida als panallets!

| | |
|-----------------|------------------|
| PINYONS | CODONY |
| AMETLLA | NATA |
| COCO | LLIMONA |
| IEMA | TARONJA |
| CAFÈ | XOCOLATA |
| VAINILLA | I ALTRES! |

C/ Sant Sebastià, 66
T. 972 303 423

@pastisseria_girbal



CELEBREM 25 ANYS DE CORBÍ ELECTRODOMÈSTICS!

Des de 1998,
Corbí Electrodomèstics
ha estat compromesa
a oferir als nostres clients
el millor en electrodomèstics!

Volem donar les gràcies
a tots els nostres clients,
amics i col·laboradors
que han estat amb nosaltres
durant tots aquests anys
i ser part
de la nostra història!

*Brindem per 25 anys més
plens d'èxits, aprenentatge i creixement!*

Mestre Sagrera, 9 | 17200 Palafrugell (Costa Brava)
972 61 12 09

www.corbielectrodomestics.com

El Defensor del Ciutadà de Palafrugell

REDACCIÓ FRANCESC ALMAGRO MARÍN · Defensor del Ciutadà de Palafrugell

Una de les feines del Defensor és atendre les queixes dels vilatans davant l'Ajuntament. Però també tenim la possibilitat d'actuar d'ofici, es a dir, sense que ningú ens ho requereixi, per iniciativa pròpia.

Aquesta tasca requereix del coneixement de la vila a nivell social, urbanístic, dels seus hàbits i costums, ...però sobre tot d'una certa observació de la vila, els seus vilatans, les infraestructures, els serveis municipals i de tot allò que es creu que pot millorar de cares a fer la vida més fàcil, a eliminar traves innecessàries, senyalar situacions perilloses i en definitiva tot allò que pugui millorar la vida en col·lectivitat de la nostra societat.

El fet de poder dur a terme aquestes iniciatives pròpies no vol dir que l'Ajuntament hagi de donar obligat compliment a les demandes o observacions que li fem, però si que ha de respondre de forma raonada el per què no ho té en consideració.

A modus d'exemple, des de l'Oficina del Defensor, hem posat de manifest, la necessitat que l'Ajuntament elabori un pla plurianual per l'adequació de les voreres de la vila que no permeten el trànsit de persones grans, persones que necessiten de caminadors, cadires de rodes, cotxets de nens petits i un llarg etcètera, així com aquelles voreres massa estretes,



Foto: Ràdio Palafrugell

desnivellades, de materials inapropiats o plenes de tota mena d'entrebancs (faroles, senyals de circulació, indicadors, postes de la llum, forats,...) que ens fan del tot impossible fer-les servir pel bé dels vilatans i del trànsit rodat.

En el mateix document també posem de manifest la necessitat de suprimir les moltes barreres arquitectòniques que encara patim.

Ja sabem que no es pot fer tot de cop perquè les arques municipals no ho aguantarien donat que també hi ha altres necessitats que també generen despesa, però si s'elabora un pla per a uns quants anys i cada any s'executa una part, ja estariem fent feina. Sinó, altres necessitats, sempre urgents, faran oblidar de l'estat de les nostres voreres als nostres governants.



**PARQUET
CUINES
PORTES
ARMARIS A MIDA**



@grup_serveis_palafrugell  

C/ de Begur, 1 · 17200 Palafrugell · Tel. 626356495 - 609922154

ab Centre Dental Palafrugell

3 generacions dedicades al servei dental



Tel. **972 30 52 74**
Av. Corts Catalanes, 14 · Palafrugell
(Davant Pavelló Poliesportiu)

RE_

PALAFRUGELL

Del 20 al 22
d'octubre 2023

JORNADA
PROFSSIONAL

SOSTENIBILITAT
RECURSOS NATURALS
ARQUITECTURA
GASTRONOMIA
TURISME
...

CIRCUIT
D'ACTIVITATS
REPENSADES

IOGA
MÚSICA
ALIMENTACIÓ
LITERATURA
DANSA
ART
...

re.palafrugell.cat

Visita la nostra
pàgina web
per conèixer
totes
les activitats:



Organitza:



Col·labora:



Diputació de Girona



Entrevista a Rosa Ma Sayols,
propietària de la Perruqueria Paquita

Quins són els orígens de la Perruqueria?

La Perruqueria Paquita és un negoci familiar amb una història que es remunta a sis dècades enrere. Va ser la meua mare, Paquita Boada Artau, qui va prendre la decisió d'obrir una modesta perruqueria que a més oferia una selecció de productes de perfumeria. Des dels seus inicis, la perruqueria va experimentar un creixement constant, la qual cosa va portar a la contractació de personal addicional amb l'objectiu de satisfer la creixent demanda que es presentava en el moment.

Seixanta anys, donen per molt. Com ha anat evolucionant el negoci?

Fa aproximadament trenta-nou anys, em vaig incorporar al negoci. En aquell moment, vam decidir transformar l'establiment, deixant de costat la perfumeria per configurar l'espai tal com es troba actualment. Amb el temps, a més dels serveis de perruqueria, hem anat incorporant la venda de productes capil·lars per oferir als nostres clients una experiència més completa.

Quins serveis oferiu?

A la perruqueria atenem tant homes com dones i infants. Realitzem una àmplia varietat de tractaments capil·lars, com ara coloració, balayage, *babylights*, així com tractaments específics per a cabells arissats, d'hidratació i allissats orgànics. També oferim pentinats per a ocasions especials. En l'àmbit de l'estètica, proporcionem serveis de maquillatge, manicura i pedicura.



Què diferencia la Perruqueria Paquita de la resta de negocis del sector?

Crec que un dels factors que més ens diferencia és la nostra experiència. Amb els anys, hem aconseguit un ventall de clients molt variat en termes d'edat. Actualment, servim a famílies que compten fins i tot amb quatre generacions de clients.

Algun consell per tenir un cabell sa?

És imprescindible mimar-lo i fer servir productes adequats al tipus de cabell que es té. És important evitar rentar-lo cada dia, ja que pot debilitar-se. La hidratació regular i el seguiment dels consells personalitzats són claus per mantenir la salut i la bellesa del cabell.

Com es projecta el futur del negoci?

El propòsit és mantenir-nos actualitzades amb les últimes tendències i continuar brindant als clients un servei que combini alegria, respecte i, sobretot, una gran il·lusió per seguir endavant.



PERRUQUERIA

Paquita

60è
ANIVERSARI

DONA
HOME
NEN

C/ Sant Sebastià, 27
Tel. 972 300 570
17200 PALAFRUGELL

TRACTAMENTS D'HIDRATACIÓ

ALLISSATS ORGÀNICS

COLORACIÓ I METXES

BALAYAGE

TALLAT, MOLDEJAT
I RECOLLITS

MAQUILLATGE

MANICURA I PEDICURA



MONTESSORI
PALAU
MONTGRÍ

Sabeu que les famílies també necessitem formació?



TALLER

Control d'esfínters

5 d'octubre 2023 · 17.30 h

- Que és el control d'esfínters?
- Quan i com el podem iniciar?
- Com puc ajudar al meu fill/filla?
- Com ens preparem a casa per aquest procés?
- Que hem d'evitar?

TALLER

Ajuda'm a comprendre el meu fill/a

11 d'abril 2024 · 17.30 h

- Quines són les característiques psicològiques d'un nen/a de 3 a 6 anys?
- Quins models educatius existeixen i com poden afectar el meu fill/a?
- Quins efectes tenen els models permissius i els autoritaris?
- Com podem ajudar-los a que prenguin les seves pròpies decisions?
- Quines eines podem donar-los per gestionar la frustració?



Parlem de...
Narrativa infantil
23 de novembre 2023 · 17.30 h

Parlem de...
Avis, pares, nens
9 de maig 2024 · 17.30 h

Inscripcions a www.montessoripalaumontgri.com

L'Off Festival combina gastronomia i jazz als locals de restauració de Palafrugell

AJUNTAMENT DE PALAFRUGELL

Entre el 15 de setembre i el 8 d'octubre, se celebra a Palafrugell l'Off Festival Jazz Costa Brava. Diferents establiments del municipi, de Llafranc, Tamariu i Calella de Palafrugell combinen concerts de jazz amb vermut, tapes, còctels o sopars.



Foto: Ajuntament de Palafrugell

El primer cap de setmana d'octubre, els concerts es concentren el diumenge 1 d'octubre amb l'actuació de Moon Station a 2/4 d'1 del migdia al Funky Pizza i del Trio Tico a les 9 de la nit al Frankfurter Gretel.

L'Off Festival Jazz Costa Brava es tancarà el cap de setmana del 7 i 8 d'octubre. L'agenda d'aquests dos dies inclou: dissabte 7 a les 7 de la tarda Joan Rubau Quintet a l'Hotel Sant Roc i a 2/4 de 8 del vespre Terreta Trio a El Pati de l'Estrella. I diumenge 8 es podrà gaudir de l'actuació de Rosantique al restaurant Candela a l'1 del migdia.

Aquesta programació, juntament amb la del 29è Festival de Jazz Costa Brava, que se celebrarà entre l'11 i el 15 d'octubre, permet al municipi fer una aposta per la temporada de tardor i seguir oferint una activitat turística i cultural fora de l'estiu.

Podeu consultar la programació detallada de l'Off Festival i del 29è Festival de Jazz Costa Brava als web:

www.visitpalafrugell.cat
www.palafrugellcultura.cat

Diumenge 1 d'octubre. 12.30 h.
Funky Pizza
 Vermut & Concert
MOON STATION
 Avinguda d'Espanya, 1
 Palafrugell
 Informació i reserves: @funkypizza o tel. 660 42 82 24

Diumenge 1 d'octubre. 21.00h
Frankfurter Gretel
 Sopar & Concert
TRIO TICO
 Carrer de Cavallers, 48
 Palafrugell
 Informació i reserves: tel. 972 30 11 14

Dissabte 7 d'octubre. 19.30 h.
El Pati de l'Estrella
 Còctel & Concert
TERRETA TRIO
 Carrer de Quatre Cases, 13-17
 Palafrugell
 Informació i reserves: tel. 972 30 00 05

Dissabte 7 d'octubre. 19.00 h.
Hotel Sant Roc
 Còctel & Concert
JOAN RUBAU QUINTET
 Plaça de l'Atlàntic, 2
 Calella
 Informació i reserves: tel. 972 61 42 50

Diumenge 8 d'octubre. 13.00 h.
Candela
 Vermut & Concert
ROSANTIQUE
 Carrer de Sant Martí, 2
 Palafrugell
 Informació i reserves: tel. 972 61 17 68

Foto: Ajuntament de Palafrugell

EL DESPERTAR DEL KRAKEN

29 FESTIVAL DE JAZZ COSTA BRAVA

ESTRENA
11 D'OCTUBRE
2023

"MÉS ENLLÀ D'UN RELAT.
TOTA UNA EXPERIÈNCIA SONORA..."

ELIAS BROOKMAN, THE CLUSTER CLUB

"MISTERI, RITME I SORPRESA
FINS AL FINAL..."

RITA CASACIARÀ, PANORAMA REVIEW

JAZZ & KIDS (NICO MARTÍN TRIO) • LIBÈRICA FEAT (ANTONIO LIZANA) • LAST LIVIN SOULS • JAZZ & CINEMA.
MARCEL PROHIAS + POL ÀLVARO (EL DESPERTAR DEL KRAKEN DE LES FORMIGUES) • LETTER TO MILOS (MARCO MEZQUIDA TRIO)
L'ENERGIA BIG BAND + COMBOS DE L'ESCOLA DE MÚSICA DE PALAFRUGELL + CLARA LUNA
JAZZ & YOUNG • JAZZ IN SAMBA, S.A.P. ... OFF FESTIVAL JAZZ COSTA BRAVA + STREET JAZZ COSTA BRAVA...(WORK IN PROGRESS)

ORGANITZA



AMB EL SUPORT DE



COL·LABORA





Entrevista a Aura Mauri,
del duet Aura i Biel

Aura Mauri és la veu del duet Aura i Biel i també una de les dues veus de la formació musical Itzipa.

Aura i Biel, que van estudiar al Liceu, van tocar a plaça Nova de Palafrugell a principis de setembre en format quartet presentant el seu primer disc, 'Instants'.



D'on sorgeix Aura i Biel?

Tant en Biel com jo érem estudiants de música i ens anava sortint algun concert, coses més privades en algun esdeveniment. També teníem un quartet durant la carrera. I fa quatre anys, de manera natural vam començar a fer coses més pròpies, alguna versió. Sense buscar-ho massa vam començar a trobar un so molt particular. I vam dir ostres, això és alguna cosa molt artística.

Com definiríeu la vostra música?

Bona pregunta... S'intenta classificar molt amb etiquetes. Però últimament no acabem de trobar les paraules que la defineixen perquè al final és una música eclèctica amb un so particular. L'hem acabat definint com a música mediterrània amb sons balcànics i influències de jazz. Quan estudies música toques tants estils que al final integres molts sons. I quan compons tot allò s'hi veu reflectit.

Vau tocar a Palafrugell en format quartet, a plaça Nova, un dels llocs on el jazz és emblemàtic. Com us hi va veure tocar?

Hi vam estar molt a gust. Quan són espais més oberts o distesos, com aquest cas, ens agrada anar a quartet, perquè el duet és una cosa més íntima. La recordo com una experiència molt maca.

Aquest any se celebra el 29è festival de Jazz de la Costa Brava. Què suposa per als artistes cantar en festivals?

Ajuda molt al rodatge d'un artista poder accedir a aquests festivals. Nosaltres vam tocar al preàmbul del festival de jazz gran, i que totes aquestes coses estiguin actives és boníssim: que es creïn aquests espais, que els ajuntaments inverteixin en festivals i en músiques que potser aparentment són una mica minoritàries i que després tenen el seu lloc i els seus espais i s'han



de buscar i recolzar. És fantàstic per a nosaltres que hi hagi aquests espais.

Feu una música que ve molt de gust escoltar-la de prop, viure-la íntimament. Què voleu transmetre?

No ho acabo de saber.. No hi ha cap cosa concreta més enllà que és un so íntim que té unes subtileses molt grans que necessiten una escolta. I jo crec que si hi ha aquesta escolta tant per part del públic com nostra, doncs es dona un missatge que és com un instant present. Com el nom del nostre disc, 'Instants'. Perquè si hi ha plena atenció amb allò que s'està escoltant passen coses úniques del moment i de la confiança i escolta que s'està donant.

El títol del vostre disc, 'Instants', ve d'aquest instant present?

Ve dels instants de quan cantem, en un concert o quan toquem alguna cançó, que anem a un lloc en comú, tant en Biel com jo com amb el públic, que és com una atmosfera on es va en aquell moment i després quan acaba la cançó es torna d'allà.

A part del projecte Aura i Biel, també formes part d'Itzipa. Us definiu com a "sons mediterranis i folklores del món".

A vegades necessites expressar-te de diferents maneres, també són moments vitals. En el meu cas, amb Itzipa també trobo una font d'expressió molt gran i necessària. Compaginar-ho no se'm fa difícil perquè són grups bastant diferents. Amb

en Biel és un format més íntim a duet, piano i veu; i en canvi amb Itzipa són dues veus amb contrabaix, guitarra i percussió, un so més pop folk, rumba, mediterrani. Gaudeixo molt dels camins als quals cada grup em porta.

Què et dona la música?

La música per a mi és una grandíssima eina amb la qual estic transitant la meua vida. És l'eina amb què aprenc, em comunico, expresso la meua visió del món, faig la meua pròpia recerca quotidiana... és vital, una companya de vida. I un no pot escapar del que és. Tenim els nostres racons de coses amb les quals connectem. I si no els fem cas és impossible estar plens.



Els podeu seguir a Instagram
 (@aurabiell @itzipaband)
 i a Spotify

9a edició del Festival Internacional de Cinema de Begur Costa Brava

AJUNTAMENT DE BEGUR

La novena edició del Festival Internacional de Cinema de Begur Costa Brava oferirà una àmplia programació amb el millor cinema de comèdia.

Del 10 al 15 d'octubre Begur tornarà a convertir-se en la capital del cinema còmic. I ho farà amb un gran ventall de projeccions i activitats paral·leles, destinades a totes les edats. L'octubre a Begur és sinònim de cinema i ens esperen sis dies amb el millor cinema de comèdia.

Les entrades ja estan a la venda al web www.begurfilmfest.com. La venda anticipada de les entrades de cada sessió es tancarà 90 minuts abans del seu inici. Les entrades per a les sessions no exhaurides es podran adquirir a taquilla 30 minuts abans de l'inici de cada sessió. També es podrà adquirir un abonament per a totes les sessions del festival.

Consultar programació:
www.begurfilmfest.com



Foto: Ajuntament de Begur

Maite Selva nova presidenta de la Xarxa de Municipis Indians

AJUNTAMENT DE BEGUR

El passat 21 de setembre de 2023, va tenir lloc l'assemblea de nova constitució de Junta Directiva de la Xarxa de Municipis Indians, on es va escollir l'alcaldesa de Begur, Maite Selva, com a presidenta pel mandat 2023-2027.

Formen la nova junta directiva els regidors i regidores i alcaldes i alcaldesses d'Arenys de Mar, Begur, Blanes, Calonge i Sant Antoni, Lloret de Mar, Palafrugell, Sant Pere de Ribes,



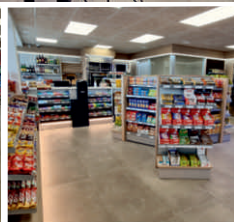
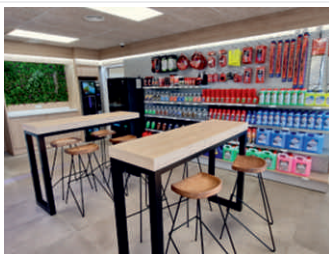
Foto: Ajuntament de Begur

Sitges, Torredembarra, Tossa de Mar i el Consorci de Promoció turística Costa del Maresme, que engloba els municipis de Caldes d'Estrac, Canet de Mar, El Masnou, Mataró, Sant Pol de Mar, Tordera i Vilassar de Mar.



 Segueix-nos a @zonazeropalafrugell

 Demana la teva targeta client i tingues en una sola factura el detall del consum.



ZONA ZERO

Tel. 972 59 59 35 · info@zonazeropalafrugell.cat

C/ Torroella, 25 · 17200 Palafrugell

 **móngroup**
PNEUMÀTICS

**REPARACIÓ I VENDA DE PNEUMÀTICS
ALINEACIÓ-EQUILIBRAT-MECÀNICA**

C/ del Suro, Parcel·la 4, Nau 1
17200 PALAFRUGELL (Girona)
Tel. 972 30 84 57 - 664 22 20 86
mongroup007@yahoo.es
www.mongroup.es

TRANSPORTS PERE

TRANSPORTS
MUDANCES

Juan Manuel López



C/ Ramir Medir, 3 - 1r 2a
17200 PALAFRUGELL
Tel. 972 612 253
Mòb. 630 101 794

PERE GIRALT SAGRERA, S.A.
Desembussos i neteges

Particulars, empreses, comunitats i pàrquings
Cuba-rata · Fosses sèptiques
Servei detector · Manteniments de canonades
Servei de càmera

Truca'ns! | Servei 24h

+34 607 528 520

cuba-rata@peregiraltogrera.com
www.peregiraltogrera.com

Carrer Salincs, 5-B
Pol. Ind. La Riera d'Escunya
17255 Begur · Girona

el Nou[®]
DE L'EMPORDÀ

**AQUEST ÉS
EL TEU ESPAI!**

**Truca'ns!
645 803 295**

Empordanet escena arriba a Pals

AJUNTAMENT DE PALS

Empordanet Escena presenta una programació que va d'octubre de 2023 a maig de 2024 a 14 pobles de la comarca.

El projecte va néixer el 2018 amb la voluntat de generar moviment cultural als municipis amb pocs habitants. Aquest any comptarem amb una programació diversa i participativa de teatre, circ i titelles per a tota la família; espectacles que agradaran tant a grans com a petits. Apostem pel talent català però també de fora, en aquest cas comptem amb Teatro Paraíso del País Basc i Tian Gombau de la Comunitat Valenciana. Trobareu tota la informació relativa als horaris, ubicacions i venda d'entrades a la web del projecte.

www.empordanetesca.cat



Foto: Ajuntament de Pals

Activitats esportives per a tots els públics

AJUNTAMENT DE PALS

El Pavelló Esportiu de Pals engega el curs amb una àmplia oferta d'activitats esportives dirigides a tota mena de públics (tan adults com infants).

S'estendran durant tot l'any, fins al mes de juny de 2024, i s'iniciaran el pròxim 2 d'octubre. Totes les propostes estan organitzades per l'Ajuntament de Pals amb el suport de la Diputació de Girona. Les propostes inclouen classes de ciclo indoor, pump, cross training... i enguany com a novetat ioga.


Consulteu horari i detall de l'activitat:
<https://docs.gestionaweb.cat/1942/horari-activitats-esportives-2023-2024-2221875.pdf>
Per a més informació truqueu al 972 66 78 48 o al Pavelló (horari de 15 a 22 h) o per correu electrònic a esports@pals.cat.



XGM
ALUMINIS I PVC
666 977 548

TANCAMENTS D'ALUMINI · PERSIANES
MOSQUITERES · VIDRES · MAMPARES
AQUARIS A MIDA · AUTOMATISMES

info@xgmaluminisipvc.cat
www.xgmaluminisipvc.cat
Enginyer Algarra, Local 3 (Nou Centre)
17256 Pals



ASSESSORIA MATÓ, S.L.
ASSESSORIA LABORAL
FISCAL GESTIONS
OFICINA TÈCNICA
D'ASSEGURANCES



C/ Colomer, 4
Tel. 972 61 01 25
17200 PALAFRUGELL
(Girona)
mato@assessoriamato.com



Carnisseria Can Ribas
@can_ribas
/CanRibas2019
C/Torroella, 144
17200 Palafrugell Girona

Gran selecció d'entrecots de vedella i vaca madurada

De 8 a 14:30 i de 17 a 21 de dilluns a dissabte. Dimarts tancat.
Diumenge de 8 a 14:30
Comandes al tel. 972306944 i
Whatsapp 650888745

Èxit de 1a edició d'Expocasió a la Bisbal d'Empordà, amb més de 160 cotxes venuts

AJUNTAMENT DE LA BISBAL D'EMPORDÀ

Balanç molt positiu de la 1a edició d'Expocasió a la Bisbal d'Empordà. Durant els 3 dies que va durar la fira, amb un passeig Marimon Asprer d'allò més concorregut, es van vendre més de 160 vehicles dels 300 que s'havien exposat al llarg de de l'emblemàtic espai bisbalenc. La proposta va atreure visitants d'arreu del país i, a més de comarques gironines, es van vendre vehicles a persones procedents de localitats tan diverses com Vic, Pineda de Mar o Barcelona.



Foto: Ajuntament de la Bisbal d'Empordà

La celebració dels 90 anys de de lleure del Centre d'Esplai de la Bisbal d'Empordà en imatges

AJUNTAMENT DE LA BISBAL D'EMPORDÀ

El Centre d'Esplai de la Bisbal ha celebrat 90 anys de lleure i 56 de les Colònies de la Cot amb un ampli ventall d'activitats que van arrencar al Teatre Mundial i van cloure a la plaça del Castell.

El tret de sortida va ser un divendres al vespre amb la projecció del documental 'Història de la Cot' al Teatre Mundial. L'endemà, dissabte, es va inaugurar al Castell Palau una exposició de fotos de les Colònies de la Cot que es podrà visitar fins al gener del 2024. L'activitat va continuar a la plaça amb animació infantil a càrrec de Jaume Ibars i concert de El Último Veneno.



Foto: Anna Pascual

Wash-up

Lavandería Express & Self



Wash-up
Lavandería Express & Self

Av. Josep Irla, 26
17100 La Bisbal d'Empordà

T. 699 96 92 78



Només per a clients exigents.
Benvingut al primer model de bugaderia Self Service dissenyat pels seus propis clients.

Comencen les activitats esportives dirigides i organitzades per l'Ajuntament

AJUNTAMENT DE TORROELLA DE MONTGRÍ I L'ESTARTIT

S'han programat tres propostes diferents, tenint el compte els diversos nivells d'intensitat: control postural, condicionament físic i total fit. En total s'ofereixen 400 minuts setmanals d'activitat física al pavelló municipal d'esports.

Totes les sessions seran dinamitzades per professionals de l'activitat física i tindran una durada d'uns 50 minuts. La matrícula a les activitats esportives municipals és viva, i per tant, es poden realitzar noves inscripcions durant tot l'any, sempre que quedin places disponibles. Els preus van des dels 15 € mensuals per dues hores setmanals, als 25 € per poder assistir a totes les activitats de matí i tarda.



Foto: Aj. de Torroella de Montgrí i l'Estartit

Consulta preus i horaris:
www.torroella-estartit.cat/ca/activitats-esportives.html

Inscripcions:
www.agendatorroella.com/ca/inscripcio-activitats-dirigides-202324.html

Inauguració institucional de la biblioteca Mar de Llibres de l'Estartit

AJUNTAMENT DE TORROELLA DE MONTGRÍ I L'ESTARTIT

L'Estartit disposa de biblioteca pública des del 1987. Des del 1996 i fins a fa poques setmanes, estava emplaçada al carrer de l'Església. La nova biblioteca comparteix ús amb la llar d'infants i es troba al centre del poble. L'edifici consta de tres plantes. A la planta baixa hi ha la llar d'infants i a la planta primera s'hi ubica l'espai destinat a biblioteca. Té una superfície útil total de 470 m².

El nou equipament ja funciona com un potent vertebrador i dinamitzador de l'activitat cultural de l'Estartit. I està distribuïts en diferents àmbits: Sala polivalent per a xerrades, cursos, presentacions, etc; recepció i espai infantil; zona d'estudi i de consulta, ordinadors i espai de diaris i revistes; zona de serveis, magatzem, oficines, etc; planta altell per a magatzem i dipòsit.

NETEGES VERO-NET
SERVEIS DE NETEJA I MANTENIMENTS

Neteja industrial Neteja de vidres Oficines i despatxos
Comunitat de veïns Loguer vacacional
Obra nova i reforma Ajuntaments Neteja vapor sec

Verònica (Neteja general) Tel: 653 923 766
Jesús (Vidres i neteja industrial) Tel: 678 455 620
www.netegesvero-net.es info@netegesveronet@gmail.com

Col·legi Oficial Disseny Gràfic Catalunya

@dmesfont

sumarreta
DISENY + ESTAMPACIÓ

d+font
comunidades creativas

Tel. 972 30 87 90 · 606 23 44 24
C/ dels Valls, 25 - 1er 2a - Palafrugell
info@dmesfont.cat · www.dmesfont.cat

629 Fira de Sant Andreu

AGRÍCOLA, RAMADERA I COMERCIAL

TORROELLA
DE MONTGRÍ

25 i 26 de
NOVEMBRE
de 2023



CONSULTA LA
PROGRAMACIÓ



Generalitat de Catalunya
Departament d'Acció Climàtica,
Alimentació i Agenda Rural

Diputació de Girona



Ajuntament de
Torroella de Montgrí

espaïter

DARNÉS

SIRSA

Nota de condol per la mort d'Antoni Vila Casas, Medalla del Montgrí 2016

AJUNTAMENT DE TORROELLA DE MONTGRÍ I L'ESTARTIT



L'Ajuntament de Torroella de Montgrí vol expressar el condol per la mort d'Antoni Vila Casas, Medalla del Montgrí 2016, i vol traslladar a familiars i amics el seu suport i acompanyament per tan sentida pèrdua.

Antoni Vila Casas (Barcelona, 1930) ha estat un referent nacional pel seu compromís amb l'art i la cultura. Ha estat mecenes de nombroses iniciatives culturals i l'any 2000 va escollir Torroella de Montgrí per instal·lar el Museu de Fotografia Contemporània de la Fundació Vila Casas, en l'emblemàtic Palau Solterra. Aquest equipament, de referència internacional contribueix decisivament a reforçar i a projectar cap a l'exterior el conjunt de l'oferta cultural de Torroella de Montgrí. La Fundació Vila Casas ha esdevingut, amb els anys, una peça fonamental en la proposta cultural que ofereix Torroella de Montgrí, tant als seus habitants com a les persones que ens visiten. És, a més, una institució sempre predisposada a col·laborar i a prendre part en diferents projectes culturals que es porten a terme.

el Nou[®]
DE L'EMPORDÀ

*Mantenim les
tradicions!
Castanyes,
panellets i un
glop de moscatell*

Us desitgem una bona
CASTANYADA
i DIADA DE TOTS SANTS!



Tornen les Jornades Gastronòmiques de la Poma a la Cuina a Torroella de Montgrí i l'Estartit

ESTACIÓ NÀUTICA L'ESTARTIT - ILLES MEDES

De l'1 al 31 d'octubre de 2023, cinc restaurants de Torroella de Montgrí i l'Estartit us ofereixen els menús de les Jornades Gastronòmiques de la Poma a la Cuina.

La poma a la cuina

TORROELLA DE MONTGRÍ
L'ESTARTIT

Jornades Gastronòmiques

Un any més, aquestes Jornades Gastronòmiques de tardor tenen el patrocini de Poma de Girona i Celler Castell de Perelada, amb els seus vins que trobareu a tots els menús.

Els Restaurants participants són el Picasso, a Torroella de Montgrí i Medes II, Can Dalfó, La Palmera i Alba, a l'Estartit.

Vine a Torroella de Montgrí i l'Estartit, gaudeix de l'espai natural que l'envolta i tots els serveis i arrodoneix la teva visita amb un bon àpat.

Aquests restaurants us ofereixen menús amb poma en tots els seus plats ja sigui amb receptes tradicionals o més innovadores.

www.enestartit.com
www.visitestartit.com



S'organitza una activitat d'snorkel per a la descoberta dels fons de les illes Formigues

AJUNTAMENT DE PALAMÓS

Aquesta sortida va tenir lloc el passat 10 de setembre, organitzada conjuntament per l'àrea de medi ambient de l'Ajuntament de Palamós i l'Associació d'Amics de les Illes Formigues. L'objectiu de la proposta va ser poder donar a conèixer un entorn litoral privilegiat, destacant la seva fragilitat i posant en valor la necessitat de preservar-lo. La sortida va comptar amb la participació d'una vintena de persones que van fer un itinerari marí per les formigues guiat per dues biòlogues. Els fons de les formigues alternen zones rocoses i sorrenques amb una important diversitat d'ambients submarins.



Foto: Ajuntament de Palamós

Restauradors certificats amb la Marca de Garantia Gamba de Palamós participen en l'activitat de Pescaturisme

AJUNTAMENT DE PALAMÓS

Restauradors certificats han tingut l'oportunitat de viure en primera persona com és una jornada de pesca i conèixer d'aprop com es pesca la gamba que després cuinen i serveixen als seus establiments. L'activitat de pescaturisme es fa a l'embarcació estrella del sur, dedicada a la pesca de la gamba, que des del passat mes de maig és l'única de tot el litoral català que compta amb els requisits per a poder-la dur a terme. La pescaturisme Palamós té com a objectius principals ser plataforma de coneixement i valorització de l'activitat pesquera, dels seus professionals i dels productes pesquers.



Foto: Ajuntament de Palamós

Excavacions
LLOFRIU S.L.



- Transport d'**AIGUA POTABLE** amb cisternes només per aigües netes.
- Servei de neteges i desembussos amb cisternes **CUBA-RATA**.

Tel. +Fax 972 304 489 · Mòb. 649 982 482 · Mas Pla, 4 · 17124 Llofriú
 jordiexcavacions@hotmail.com · www.excavacionsllofriu.com



15 ANYS
 Alb-Dog
 2008 - 2023

CURSOS DE PERRUQUERIA CANINA
 SPA AMB OZOTERAPIA
 STRIPPING
 TALL A TISORA
 TALL COMERCIAL
 TALL ASIATIC

649 201 429

C/ Carrilet, 14 · MONT-RAS
 www.espilatrufa.com

150 persones assisteixen a la presentació del Campus de l'Experiència

AJUNTAMENT DE CALONGE I SANT ANTONI

Un total de 150 persones van assistir a l'acte de presentació del Campus de l'Experiència que acollirà Calonge i Sant Antoni al castell. Es tracta d'un programa universitari dirigit a la població sènior de les comarques de Girona.

De la mà de la Universitat Internacional de Catalunya (UIC Barcelona), Calonge i Sant Antoni obrirà una nova secció del Campus de l'Experiència al Castell de Calonge, dirigida a persones de més de 50 anys de la província de Girona i on no es requereixen estudis previs.

Es tracta d'un programa de formació pioner que començarà aquest mes d'octubre i permetrà obtenir un títol que s'emmarca en el projecte Campus de l'Experiència de UIC Barcelona, que fomenta l'interès per nous àmbits del saber i capacita els participants per assumir la responsabilitat de noves tasques, mitjançant l'aprenentatge continu i el treball de recerca en grup. En definitiva, mantenir-se actiu i millorar la qualitat de vida.

Les assignatures pertanyen als àmbits de la història, l'art, la filosofia, la literatura, la ciència, la tecnologia, el dret, l'economia, la sociologia, i la psicologia i ciències de la salut. Les classes començaran a mitjans d'octubre al castell de Calonge, i tindran lloc d'octubre a juny una tarda a la setmana. Els alumnes que hagin cursat



Foto: A.J. Calonge - Sant Antoni

satisfactòriament els tres anys rebran el títol de graduat en el Programa Sènior Universitari en Cultura, Ciència i Societat de la UIC Barcelona.

Al mateix temps, durant el curs es poden fer visites i viatges relacionats amb els continguts que s'imparteixen i també es portaran a terme treballs de recerca en grup i no hi ha exàmens; al final, l'avaluació és apte o no apte. Es requereix un 80 % d'assistència i el lliurament dels treballs de recerca fets en grup.

| | | |
|---|---|---|
|  <p>C.V. Cadells Clínica veterinària Joan Grassot i París</p> | <p>SERVEIS Vacunació i medicina preventiva</p> <p>Servei de diagnòstic per imatge: Radiologia i Ecografia</p> <p>Cirurgia de teixits tous i traumatologia</p> <p>Cirurgia de Mínima Invasió: laparoscòpia, gastrocolonoscòpia, rinoscòpia...</p> <p>Medicina interna</p> <p>Servei integral d'anàlitiqües, amb un complet laboratori propi</p> | <p>C/ Tina, 2 Polígon PAEC – Calonge</p> <p>Tel. 972 651 027 (cita prèvia)</p> <p>Mòbil 667 758 605 (urgències de 7 a 23 h)</p> <p> @Cvcadells</p> <p>www.cvcadells.cat</p> |
| | <p>EL NOU DE L'EMPORDÀ · www.elnou.cat</p> | |

Tornen les Nits de Cafè-Teatre

AJUNTAMENT DE CASTELL-PLATJA D'ARO-S'AGARÓ

Cada divendres del 6 d'octubre al 24 de novembre (21h) a l'Antic Casino de Castell d'Aro. Programa de tardor amb vuit espectacles de petit format, per a públic adult, a càrrec de companyies professionals. Accés gratuït, amb aforament limitat per ordre d'arribada i refrigeri final. Una iniciativa de la regidoria de Cultura amb la producció d'Operacions Especials i la Xarxa Gironina de Cafè Teatre, i el suport institucional de la Diputació de Girona i el Departament de Cultura.

www.cafeteatre.cat



Foto: Aj. de Castell-P. d'Aro-S'Agaró

José Guillén exposa a Castell d'Aro

AJUNTAMENT DE CASTELL-PLATJA D'ARO-S'AGARÓ

Mostra d'homenatge a l'artista al Castell de Benedormiense Castell d'Aro. Selecció de les composicions d'un autor estretament vinculat al municipi –ha estat durant anys el professor de l'Escola Municipal d'Art– del 7 d'octubre al 19 de novembre, els caps de setmana i festius (11-13 h i 17-20 h), entrada lliure. Simultàniament, fins al 18 de febrer de 2024, mostra escultòrica de gran format de Dolors Puigdemont al Parc dels Estanys de Platja d'Aro (amb el mateix horari d'obertura del parc).



Foto: Aj. de Castell-P. d'Aro-S'Agaró

Dia Mundial dels Ocells

AJUNTAMENT DE CASTELL-PLATJA D'ARO-S'AGARÓ

Diumenge 8 d'octubre (10-14h) al Parc dels Estanys de Platja d'Aro. Celebració de la jornada internacional de la mà del Grup de Natura Sterna amb activitats gratuïtes per a totes les edats; algunes lliures (exposicions, tallers infantils, concurs de pintura, observació d'ocells i zona eco-friendly) i d'altres guiades (vista al parc amb ornitòlegs, mostra d'anellament científic i xerrada sobre el mètode de marcatge i alliberament d'un ocell del Centre de Fauna). www.grupnaturaesterna.org

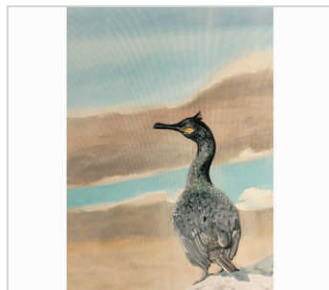


Foto: Aj. de Castell-P. d'Aro-S'Agaró

Aplec del Remei 2023

AJUNTAMENT DE CASTELL-PLATJA D'ARO-S'AGARÓ

Nova edició a la Pineda del Pessebre Vivent de Castell d'Aro, diumenge 8 d'octubre. Organitzat per l'Associació del Pessebre Vivent hi haurà a l'Església de Santa Maria celebració de la paraula (11.30 h) i pregària i ofrena floral (12.15 h). Tot seguit, a la pineda, sardanes amb la Cobla Foment del Montgrí (13 h), arrossada popular (14hcal comprar el tiquet prèviament a la Carnisseria Calvet 4 euros i portar-se el servei) i animació infantil amb Fefe i Cia. (16 h).



Foto: Aj. de Castell-P. d'Aro-S'Agaró

Torna la Festa de la Cervesa

AJUNTAMENT DE CASTELL-PLATJA D'ARO-S'AGARÓ

Oktoberfest del 11 al 15 d'octubre a la Plaça del Mil·lenari de Platja d'Aro. La gran festa de tardor de la vila assoleix la seva 35 edició, tot coincidint amb el llarg cap de setmana a l'entorn del 12 d'octubre. Cinc dies per gaudir de múltiples varietats de cervesa, de propostes gastronòmiques tradicionals i d'actuacions i animació musical (accés gratuït).



Foto: Aj. de Castell-P. d'Aro-S'Agaró

La imatge promocional és obra de l'artista Harsa Pati amb recull dels elements típics de la celebració: producte, música i entorn.

Caminada solidària dels 20 km

AJUNTAMENT DE CASTELL-PLATJA D'ARO-S'AGARÓ

Itineraris de 10 o 20 km a l'entorn dels municipis que configuren la Vall d'Aro. Diumenge 15 d'octubre amb sortida i arribada (7.30-12.30h) des del Palau d'Esports i Congressos de Platja d'Aro. Organitzada per la Unitat d'Esports de l'Ajuntament a favor de la Fundació Esclerosi Múltiple, en format de marxa no

competitiva (sense cursa, ni cronometratge, ni premis). Inscripció anticipada en línia (3 euros) o el mateix dia (5 euros), amb actualment i detall de l'esdeveniment.

www.mysportmadness.com

Commemoració de 100 anys de S'Agaró

www.centenari-sagaró.cat

AJUNTAMENT DE CASTELL-PLATJA D'ARO-S'AGARÓ

La Generalitat de Catalunya declara oficialment el 2024 com l'efemèride per divulgar-ho. El 1924 l'arquitecte Rafael Masó va construir Senya Blanca, el primer xalet de la Urbanització de S'Agaró, per encàrrec de l'empresari Josep Ensesa. Fou l'embrió d'un conjunt noucentista de ciutat-jardí Mediterrani, actualment declarat Bé Cultural d'Interès Nacional. Amb el lema Sentit i Sentiment, l'Associació S'Agaró 100 i les institucions públiques han presentat el programa conjunt d'activitats.



Foto: Aj. de Castell-P. d'Aro-S'Agaró

BENET PIBERNAT, S.L.

- > Aigües Minerals i Naturals
- > Vins
- > Sucs
- > Lleixius
- > Carbó Vegetal

- > Gasoll C per a la Calefacció i altres Combustibles



C/ Garriga, 2
Telf. 972.300.221 / 682.672.712

17200 PALAFRUGELL (Girona)
E-mail: pibernat@benetpibernat.com

PNEUMÀTICS I GRUES, S.L.



C/ Cadaqués, 6 - 17200 PALAFRUGELL
Tel. 972 30 01 33 - Fax 972 61 06 30 - info@pneumaticsigrues.com



Guardó al Terres Festival 2023

AJUNTAMENT DE CASTELL-PLATJA D'ARO-S'AGARÓ

Premiat el film turístic promocional T'esperem elaborat amb Llengua de Signes Catalana. La proposta ha rebut el màxim guardó d'Or en la categoria Experiències autèntiques, vinculades al territori (Viatjar) en el marc de la 7a edició del festival de productes turístics audiovisuals de Tortosa-Terres de l'Ebre i que forma part del circuit internacional CIFFT. Un espot impulsat per l'Ajuntament i dirigit per Diego Espada sorgit en el marc de Murmuracions · Jornades de Turisme Accessible.

Instal·lació de pictogrames: 2a fase

AJUNTAMENT DE CASTELL-PLATJA D'ARO-S'AGARÓ

Cartells per facilitar visualment la comunicació a les persones amb TEA. L'any 2019 l'Associació d'Empresaris ADEM, l'Ajuntament i l'Associació Viu Autisme van col·locar els primers rètols en diversos espais municipals en alguns establiments privats. Enguany, arran de les jornades Murmuracions sobre turisme accessible s'han fet 70 nous pictogrames per als establiments que formen part del Pla d'Accessibilitat del Baix Empordà, per a les farmàcies i altres serveis i espais públics.



Foto: Aj. de Castell-P. d'Aro-S'Agaró

Per una nova cultura de l'oci nocturn

AJUNTAMENT DE CASTELL-PLATJA D'ARO-S'AGARÓ

Adhesió del municipi al Protocol de seguretat contra les violències sexuals en entorns d'oci. Amb l'objectiu de prevenir atacs contra la llibertat i indemnitats sexuals i donar-hi millor respostes, i en el marc del Pla d'Igualtat del municipi, l'empresariat del sector ha realitzat un conjunt de formacions específiques, que inclouen també perspectiva de gènere i LGTBI. El document és un punt de partida en l'actuació i coordinació dels diferents professionals de la seguretat que exerceixen a Catalunya.

Reestrena del Club Nàutic Port d'Aro

AJUNTAMENT DE CASTELL-PLATJA D'ARO-S'AGARÓ

Obre portes el nou espai social i de restauració totalment renovat i ampliat. Després de la transformació de l'entorn portuari, l'entitat ha reformat l'edifici social fent-lo més accessible, modern i eficient.

L'alcalde, Maurici Jiménez i diversos regidors van acompanyar el president del CN Port d'Aro, Vicenç Arqués en l'acte inaugural culminat amb l'espectacle d'il·luminació i música Bulla i la presentació de l'exposició d'escultures *Entre blaus* de l'artista Teresa Riba.

www.clubnauticportdaro.cat



Foto: Aj. de Castell-P. d'Aro-S'Agaró



Et cau el cabell?

SUSANNA TRIAS · Farmacèutica. Col·legiada núm. 1120

Dependent de l'estat de cansament, l'estrès diari, l'estació i el clima, el període post part, els hàbits alimentaris o l'equilibri hormonal es poden produir diferents tipus de caiguda de cabell.

A la tardor la pèrdua de cabell es pot duplicar. Segons han demostrat diversos estudis científics, el creixement del cabell segueix un cicle estacional.

A la tardor disminueix la fase de creixement del cabell (anàgena), i s'activa la fase que afavoreix la caiguda (telògena). Si a aquesta estacionalitat natural del creixement hi afegim la deshidratació que pateix el cabell a l'estiu, una alimentació pobra en carn, peix i fruites, i els factors intrínsecs de cada persona, es fa evident que a la tardor és molt important tenir-ne cura per enfortir-lo i evitar-ne les pèrdues.



Foto: El Nou

Quan el cicle capil·lar es veu alterat es produeix una pèrdua de cabell ràpida i de manera difusa, és a dir, distribuïda per tota la zona.

Encara que el cabell trigui uns mesos en tornar al seu estat inicial, si s'identifica i s'elimina el factor desencadenant l'evolució serà sempre favorable.



CAMP D'EN PRATS
FARMÀCIA I ÒPTICA

*Som la teva
farmàcia*



DERMOCONSELL



FÒRMULES MAGISTRALS



ANALÍTICA RÀPIDA

(glucosa, colesterol i triglicèrids)



ORTOPÈDIA



MESURA DE LA PRESSIÓ INTRAOCULAR



LENTS DE CONTACTE



ÒPTICA AMB TALLER PROPÍ



ATENCIÓ!
23.10.2023
JORNADA DE DIAGNOSI
CAPIL·LAR
Demana hora al 972 300 000

farmacia@farmaciacampdenprats.cat

Obrim de dilluns a divendres de 8.30 a 20.00 h.
Dissabtes de 9 a 13.30 i de 17 a 20.00 h

C/ Sagunt, 36

17200 Palafrugell

T. 972 300 000



Poda i sanejament de tanques arbustives

JOAN MONTES · Tècnic professional de jardineria

Ara que arriba la tardor, més tradicionalment amb pluviometries més abundants i temperatures més suaus que a l'agost, és hora de començar a fer les tasques del jardí que durant els mesos d'estiu no hem pogut realitzar bé sigui per les altes temperatures o per l'acumulació de treball.

És un bon moment per la poda d'arbustives en general, sobretot per treure rebrols secs, o per reduir la seva amplada o alçada, ja que el seu sistema vegetatiu es reactiva a la tardor igual que a la primavera. Si tenim tanques que s'han fet molt altes o molt amples també seria hora de mirar que podem fer amb elles, però vigileu que no siguin coníferes, doncs no són tan agradaes a les podes.

Amb les coníferes només podem aprofitar per fer una poda de retall en aquests temps per minimitzar l'amarronament d'aquesta.

Una de les feines més importants quan fas aquest tipus de poda, és el sanejament de la tanca o arbust. Normalment, les tanques amb el temps envelleixen i tenen parts seques a l'interior, és un molt bon moment per treure-les perquè aconseguirem airejar l'interior de l'arbust. També és molt normal que les males herbes, els esbarzers, envaeixin l'interior de les plantes, amb paciència i cura les hem d'anar treien per tal que la planta quedi alliberada d'aquestes.

Tanmateix, quan acabem de fer aquesta feina, es pot aplicar una mica d'herbicida amb molt de



Foto: El Nou

compte per acabar d'eliminar les arrels i tenir un xic més de control sobre les males herbes.

Després de tots aquests treballs és rellevant ajudar l'arbust a reiniciar el seu cicle vegetatiu, per això, la introducció de matèria orgànica a terra o l'adobament amb adobs d'origen orgànic o químic, faran que l'arbust o la tanca llueixin com nous, en un tancar i obrir d'ulls.

Aquestes tasques es poden allargar en el temps durant el mes d'octubre i inclús el mes de novembre, a l'espera que el fred ens deixi començar amb les podes d'hivern.

SERVEIS INTEGRALS DE JARDINERIA PER JARDINS PRIVATS I COMUNITATS DE VEÏNS

*Gaudeix durant tot l'any del teu jardí
Truca'ns i t'informarem.*



Oficina: C/ Indústria, 24 · Palafrugell
Mob. 627 431 118 · montes@jardineriapalafrugell.com
www.jardineriapalafrugell.com



L'ansietat per separació, un problema

ANNA MENDIETA · Veterinària · Col. GI-891

A quants de vosaltres us ha passat que un veí us hagi avisat que quan no sou a casa el vostre gos o gossa no para de somicar i bordar? No és estrany que els gossos adults, i també els cadells, mostrin símptomes d'ansietat quan es queden sols a casa. Aquest tipus d'ansietat es coneix com ansietat per separació i cal posar-hi remei.



Foto: El Nou

Exactament quins són els símptomes per detectar l'ansietat?

Quan es queden sols, la majoria de gossos que la pateixen no paren de somicar, udolar, bordar, rascar portes, trencar coses... Fins i tot n'hi ha que s'orinen a dins de casa o que vomiten perquè realment ho passen molt malament.

Com es pot solucionar?

Cal anar a un centre veterinari a parlar i descriure bé la situació perquè es tracta d'un problema de comportament i s'ha de detectar exactament quan i per què es produeix. Sovint s'hauran de portar a terme unes pautes per reeducar el comportament i canviar algunes rutines per tal

d'acostumar els nostres animals que no passa res si es queden sols. A vegades, si no n'hi ha prou amb aquestes pautes i canvis de rutina, caldrà afegir algun tipus de medicació, que no ens ha de fer por donar sino que hem de pensar que els estem ajudant molt.

És fàcil arreglar aquest tipus de problemes?

Tot el que fa referència al comportament animal és una mica complicat de resoldre però no hi ha res impossible. Caldrà ser constants i pacients amb el tractament per arreglar-ho com abans millor, sobretot pel benestar de les nostres mascotes.

**CLÍNICA
VETERINÀRIA
MENDIETA**

C/ Josep Joan, 31 · 17230 Palamós · Tel. 972 31 59 12 · Fax. 972 60 04 59
cvmendieta@gmail.com · www.mendietavet.com



Ruth Gou, entre les 10 pastisseries que marquen tendència en el mercat del dolç gastronòmic actual

REDACCIÓ MARTA FERNÁNDEZ GUADAÑO · WWW.ELLE.COM · FOTOGRAFIES RUTH GOU

Fa uns mesos, que Ruth Gou que no arriba als 30 anys, va obrir Gou Patisserie, a Palafrugell, la seva localitat d'origen.



És el colofó a anys de formació i experiència. Després d'estudiar a l'Escola de Pastisseria del Gremi de Barcelona (EPGB), va treballar a La Pastisseria i va rebre diverses beques relacionades amb el món dolç que li van permetre viatjar durant un any per tot el món. A més, s'ha dedicat a la docència a la EPGB i com a responsable del Màster en Pastisseria de Restaurant i Cuina Dolça de Basque Culinary Center l'any 2020.

El seu retorn a Catalunya ha derivat en el llançament del seu propi projecte, que porta el seu cognom i es troba al Nareta Cafè & Gou, on es poden provar creacions com el pastís "4 Estacions", pastissos en format individual com un Saint Honoré o casseoles de fruites que canvien en funció de la temporada o una col·lecció de peces de brioixeria, que compren des d'un bon croissant o palmeres a un rol de sobrassada i albercocs.



Per a més informació:
<https://www.elle.com/es/gourmet/gastronomia/g45189631/pasteleras-mujeres-espana/>

 @gou.patisserie

UN BON ESMORZAR
Aperitius a la terrassa
SOPARS

Vine a gaudir de les nostres
TAPES CLOVA
entrepanes
Hamburgueses
... i un bon ambient

BAR RESTAURANT JUANAN - CASES NOVES 82 - Palafrugell 972 30 30 40

RESTAURANT
MAS POU
CUINA CASOLANA

www.maspou.com

Palau Sator
Museu Rural

Plaça de la Mota, 4 · Palau-Sator
informació i reserves: T. 972 63 41 25

Hostal la Lagosta
Since 1946
Lafranc

Ens tornem a retrobar el 19 de gener de 2024

C/ Francesc de Blanes, 24
17211 LLAFRANC
Tel. 972 300 115
hostallallagosta@gmail.com
www.hostallallagosta.com

La Cuina de l'Empordanet presenta el llibre 'memòries de la tradició pesquera i gastronòmica de la Costa Brava'

REDACCIÓ CUINA DE L'EMPORDANET

El col·lectiu gastronòmic La Cuina de l'Empordanet va presentar a l'Aula Gastronòmica de l'Empordà el llibre 'Memòries de la tradició pesquera i gastronòmica de la Costa Brava'. És un projecte cofinançat pel Fons Europeu Marítim i de la Pesca (FEMP), a través del Grup d'Acció Local Pesquer (GALP) de la Costa Brava.

'Memòries de la tradició pesquera i gastronòmica de la Costa Brava' consta de tretze capítols, cada un d'ells dedicat a una població diferent de la Costa Brava on s'hi pesca a nivell professional o s'hi ha pescat històricament, encara que l'activitat ara hi sigui anecdòtica o inexistent. Els nuclis mariners visitats són Llançà, el Port de la Selva, Roses, l'Escala, l'Estartit, Sa Riera, Tamariu,



Foto: Cuina de l'Empordanet

Llafranc, Calella de Palafrugell, Palamós, Sant Feliu de Guíxols, Tossa de Mar i Blanes.

Es pot veure una part a les xarxes del col·lectiu: @cuinaempordanet

el Nou[®]
DE L'EMPORDÀ

**US DESITJA
UNA BONA
CASTANYADA!**

**ES
TRASPASSA**

**ROSTISSERIA
EN PLE
RENDIMENT**

**Per a més informació:
Tel. 659 477 144**



Can Cou-Cou

Can Cou Cou, és una rostisseria - braseria on podràs trobar una cuina tradicional i natural amb tot tipus de carns, amanides, canelons, cargols,... i menjar per emportar! Fem calçots al restaurant i per emportar! Aparcament privat de fàcil accés.

Horari

Obert divendres, dissabte i diumenge al migdia

Típus de cuina

Tot cuit amb llenya

Av. Catalunya, 34
17253 Mont-ras · T. 972 611 692



Camelot

TORROELLA DE MONTGRÍ



ESMORZARS DE FORQUILLA

CARNS A LA BRASA

ARROSSOS

MENÚ DIARI I CARTA

MENÚ DEL CHULETÓN

TAMBÉ
FEM GRUPS!

Informa't sense
compromís.

*Al Camelot podràs gaudir
del futbol aquesta temporada!*



*@camelottorroella
Segueix-nos i estigues al dia!*

RESTAURANT OBERT
DE 8:30 H A 23 H
OBERT TOTS ELS DIES

Torroella de Montgrí
Ronda dels Països Catalans, 5
T. 972 75 80 58 · 690 20 05 05

reservescamelot@gmail.com



PALAFRUGELL

AJUNTAMENT
BIBLIOTECA
TEATRE MUNICIPAL
MERCAT MUNICIPAL
PISCINA MUNICIPAL
FARMÀCIES
OFICINA DE TURISME

CALELLA

FARMÀCIA
ESTANC

LLAFRANC

FARMÀCIA

BEGUR

AJUNTAMENT
OFICINA DE TURISME
FARMÀCIA SÒNIA TORRES
BENZINERA BP

REGENCÓS

BENZINERA

PALS

OFICINA DE TURISME
FLECA
LA CASETA DE PALS

TORROELLA DE MONTGRÍ

AJUNTAMENT
MUSEU DE LA MEDITERRÀNIA
INGRÍD MODA
DEPEKES

L'ESTARTIT

OFICINA DE TURISME

GUALTA

PITCH&PUTT

LA BISBAL D'EMPORDÀ

AJUNTAMENT
LOTERIA VIÑOLAS

FONTETA

ABRICOC

CORÇÀ

BENZINERA BP

MONT-RAS

ESTANC

VALL LLOBREGA

FARMÀCIA

PALAMÓS

OFICINA DE TURISME
MENDIETA (VETERINARI)
CAFETERIA 5 SENTITS
ALFA MÈDIC

CALONGE

ESTANC
ROSTISSERIA PIJOAN
CADELLS (VETERINARI)

SANT ANTONI

OFICINA DE TURISME

PALAU SATOR

MAS POU

PLATJA D'ARO

OFICINA DE TURISME
CAFETERIA PARC D'ARO
FLECA LA FORMENTERA
LA CAVA

CASTELL D'ARO

ESTANC

S'AGARO

FLECA IBICENCA
S'AGARÓ PREMSA
PEIXATERIA

SANT FELIU DE GUÍXOLS

OFICINA DE TURISME
CA L'ÀNGEL

SANTA CRISTINA D'ARO

BENZINERA BP

VULLPELLAC

BENZINERA BP



OOHXIGEN
PALAFRUGELL

FERRETERIA
PALAFRUGELL

PERRUQUERIA
PAQUITA

FARMÀCIA
DORCA

FARMÀCIA
CAMP D'EN PRATS

FARMÀCIA
MARINA NOGUER

AGRO-ALIMENT
CASADEMONT

CAFETERIA
IL PANETTONE

ARNALL

PERRUQUERIA
ESOS PELOS

ESTANC NÚM. 1
(Torres Jonama)

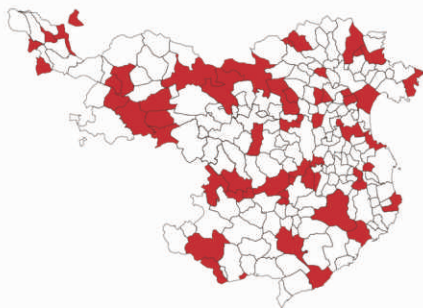
el Nou[®]
DE L'EMPORDÀ

**TAMBÉ
TROBARÀS
LA REVISTA
A TOTS AQUELLS
ESTABLIMENTS
DELS CLIENTS
QUE S'HI
ANUNCIEN!**



Protegim el patrimoni

La Diputació de Girona té cura del patrimoni històric i monumental dels municipis



- Intervencions del Servei de Monuments als municipis (2022) (projectes, obres i ajuts per a inversions)

- # El Servei de Monuments intervé en la restauració, rehabilitació i conservació del patrimoni monumental.
- # Executa alguns dels projectes objecte de subvenció del Pla de Monuments i fa el seguiment tècnic i econòmic de la resta de projectes.
- # Disposa d'un equip tècnic i una brigada d'obres que poden intervenir de manera immediata, urgent o en llocs amb dificultats d'accés.

FÒRMULA MIGDIA

de dimarts a divendres
de 13h - 16h

15€



nareta
BRUNCH & CAFE

PANELLETS

a la venda del
17 oct - 5 nov

RESERVA ELS TEUS!



GOU
PASTISSERIA

@nareta.cafe · 666 24 52 28 · @gou.pastisseria